



**УНИВЕРЗИТЕТ У БЕОГРАДУ**

**ИЗВЕШТАЈ УНИВЕРЗИТЕТСКЕ КОМИСИЈЕ ЗА УПИС СТУДЕНАТА У ПРВУ ГОДИНУ студијских  
програма другог и трећег степена студија  
У ШКОЛСКОЈ 2021/22. ГОДИНИ**

Децембар, 2021. године

Конкурс Универзитета у Београду, расписан 14. априла 2021. године, обухватао је и упис студената на студијске програме другог и трећег степена образовања, и то: мастер академских студија, специјалистичких академских студија и докторских академских студија. За потребе припреме овог извештаја, подаци о упису студената на програме другог и трећег степена студија не укључују неколико програма на које ће студенти бити уписивани непосредно пред почетак пролећног семестра и у коме настава почиње.<sup>1</sup>

Пријављивање у првом року за упис на мастер академске студије, планирано је да се обави у периоду од 1. септембра до 5. октобра, а на специјалистичке академске и докторске академске - у периоду до 20. октобра, по Конкурсу, у складу са распоредом факултета. Упис студената се завршио 15. октобра за мастер академске студије и 1. новембра за специјалистичке и докторске академске студије.

Након завршетка првог уписног рока, расписан је други уписни рок са терминима пријаве у периоду од 19. до 21. октобра на мастер академским студијама, а који је трајао до 30. октобра 2021. године. На специјалистичким академским и докторским студијама период пријаве је трајао од 3. до 5. новембра, а упис до 13. новембра.

Након тога, организован је и трећи уписни рок – пријава је била 2. и 3. новембра, а упис се завршио 12. новембра 2021. године на мастер академским студијама. На специјалистичким академским и докторским академским студијама пријава кандидата је била 16. и 17. новембра, а упис се завршио 26. новембра 2021. године.

По Конкурсу је оглашено 9629 места на 156 студијских програма [мастер академских студија](#). Од тог броја, 3619 су буџетска планирана места. У сва три уписна рока конкурисало је 6702 кандидата, а уписано укупно 6244 студента, од којих је на буџету уписано укупно 3331 студент. На свим програмима на Универзитету након уписа остало је упражњено 3407 места, од чега 314 буџетских. Детаљи су приказани у табелама и графиконима.

Конкурс је расписан за упис на 84 студијска програма [докторских академских студија](#), за укупно 1923 студента, 516 на терет буџета и 1407 самофинансирајућих. У сва три уписна рока конкурисало је 1286 кандидата, а уписано 1117 студената, 480 у буџетском статусу и 637 самофинансирајућих. Остало је упражњено 819 места - 49 на буџету и 770 самофинансирајућих. Детаљи су приказани у табелама и графиконима.

Подаци о студентима уписаним школске 2021/2022. године на студијске програме [специјалистичких академских студија](#) приказани су у табелама на крају Извештаја.

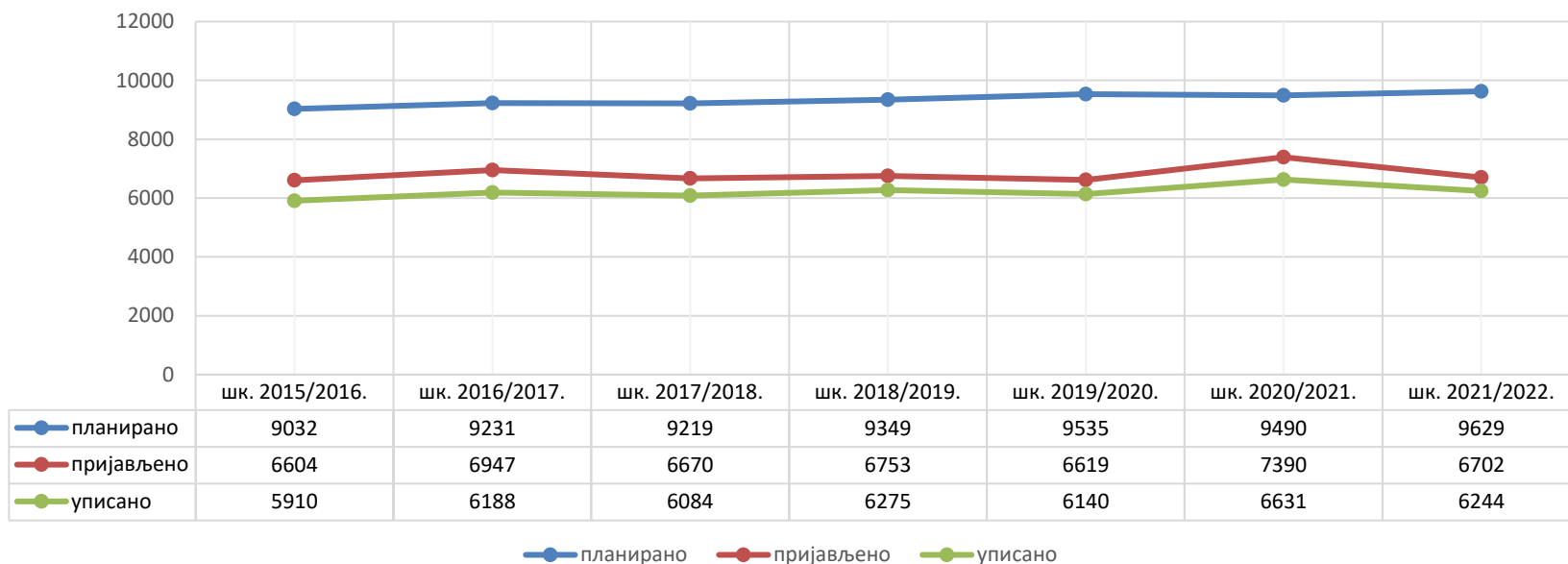
Напомена: <sup>1</sup>Извештаји не укључују програме чији упис ће бити спроведен пред почетак летњег семестра (УБ, МАС - Менаџмент пословних перформанси и УБ, МАС – Напредна анализа података).

Председник Универзитетске комисије за упис:  
проф. др Дејан Филиповић (од 1. октобра 2021. године)  
[проф. др Ненад Зрнић \(до 30.09.2021. године\)](#)

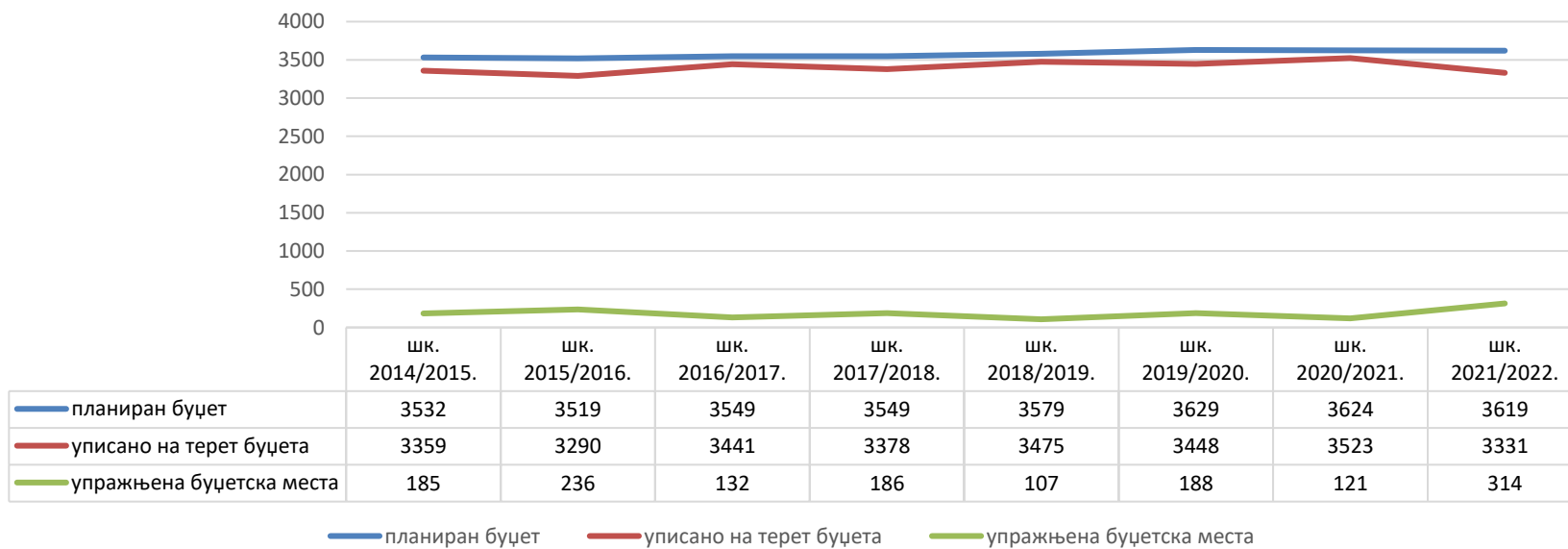
**МАСТЕР АКАДЕМСКЕ СТУДИЈЕ** - Преглед уписаних студената на мастер академске студије у шк. 2021/22 години, по институцијама

Факултет	BC	Планирано			Уписано (без посеб. усл.)			Уписано (по посеб. усл.)			Уписано (укупно)			Пријављено		Буџет		Самоф.		Укупно	
		Б	С	У	Б	С	У	Б	С	У	Б	С	У	1ж	Сви	Преко	Упраж.	Преко	Упраж.	Преко	Упраж.
АФ	МАС	160	104	264	148	49	197				148	49	197	200	267		12		55		67
ГФ	МАС	205	110	315	169	91	260				169	91	260	267	299		36		19		55
ЕТФ	МАС	365	170	535	366	124	490				366	124	490	509	513	1			46	1	46
МФ	МАС	399	52	451	318	28	346				318	28	346	350	356		81		24		105
РГФ	МАС	107	97	204	74	35	109				74	35	109	148	194		33		62		95
СФ	МАС	150	70	220	156	30	186				156	30	186	194	194	6			40	6	40
ТМФ	МАС	140	20	160	141	19	160				141	19	160	223	225	1			1	1	1
ТФБ	МАС	60	20	80	28	12	40				28	12	40	45	45		32		8		40
ФОН	МАС	205	575	780	205	412	617	2		2	207	412	619	670	922				161		161
ПФ	МАС	220	230	450	211	38	249				211	38	249	268	272		9		192		201
ШФ	МАС	110	115	225	118	12	130				118	12	130	136	136	8			103	8	103
ЕФ	МАС	100	675	775	102	384	486				102	384	486	565	829	2			291	2	291
ПРФ	МАС	110	510	620	112	444	556				112	444	556	591	594	2			66	2	66
ПБФ	МАС	30	70	100	30	70	100				30	70	100	127	219						
ФЗФ	МАС	250	358	608	219	79	298				219	79	298	303	305		31		279		310
ФЛФ	МАС	310	820	1,130	291	145	436				291	145	436	446	449		19		675		694
ФПН	МАС	68	447	515	62	211	273	1		1	63	211	274	287	294		6		235		241
ФБ	МАС	10	90	100	10	62	72				10	62	72	84	103				28		28
УФ	МАС	60	340	400	61	238	299				61	238	299	303	304	1			102	1	102
СЕР	МАС	90	170	260	91	103	194	1	1	2	92	104	196	209	217	1			65	1	65
СФВ	МАС	40	20	60	40	20	60				40	20	60	70	70						
МДФ	МАС		162	162		54	54					54	54	56	56				108		108
МТФ	МАС	110	180	290	109	17	126				109	17	126	133	167		1		163		164
ФИФ	МАС	60	30	90	28	6	34				28	6	34	37	40		32		24		56
ХФ	МАС	55	55	110	55	29	84				55	29	84	86	91				26		26
ФФХ	МАС	40	10	50	40	4	44				40	4	44	46	46				6		6
БФ	МАС	105	90	195	88	29	117				88	29	117	120	149		17		61		78
ГГФ	МАС	25	170	195	24	73	97				24	73	97	99	101		1		97		98
УБ	МАС	35	250	285	31	94	125				31	94	125	130	134		4		156		160
<b>Укупно</b>		<b>3,619</b>	<b>6,010</b>	<b>9,629</b>	<b>3,327</b>	<b>2,912</b>	<b>6,239</b>	<b>4</b>	<b>1</b>	<b>5</b>	<b>3,331</b>	<b>2,913</b>	<b>6,244</b>	<b>6,702</b>	<b>7,591</b>	<b>22</b>	<b>314</b>	<b>0</b>	<b>3,093</b>	<b>22</b>	<b>3,407</b>

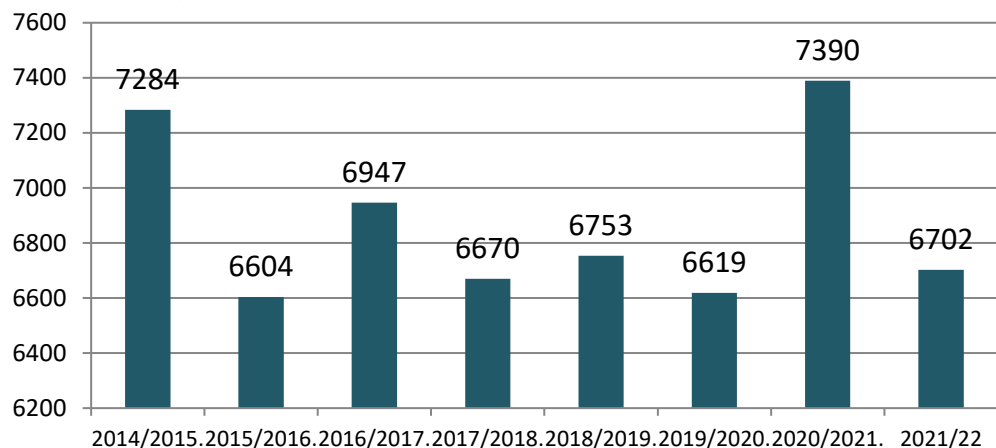
### Број планираних, пријављених и уписаних на студијске програме мастер академских студија, почев од школске 2015/2016. године



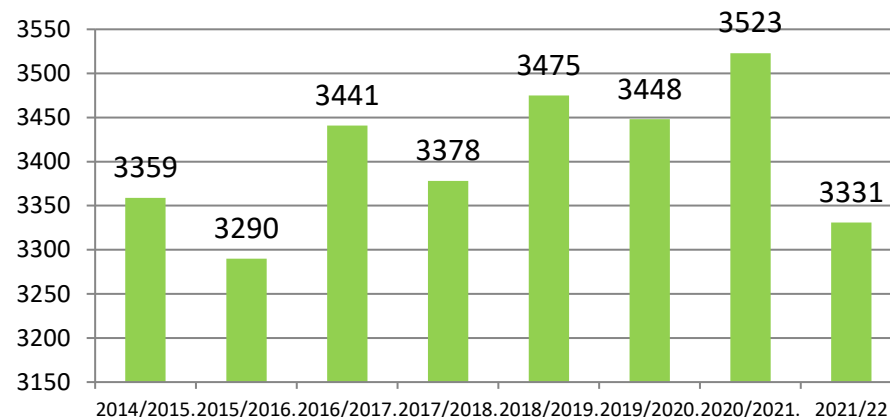
### Број планираних, уписаних и упражњених буџетских места на мастер академским студијама, почев од шк. 2014/2015. године



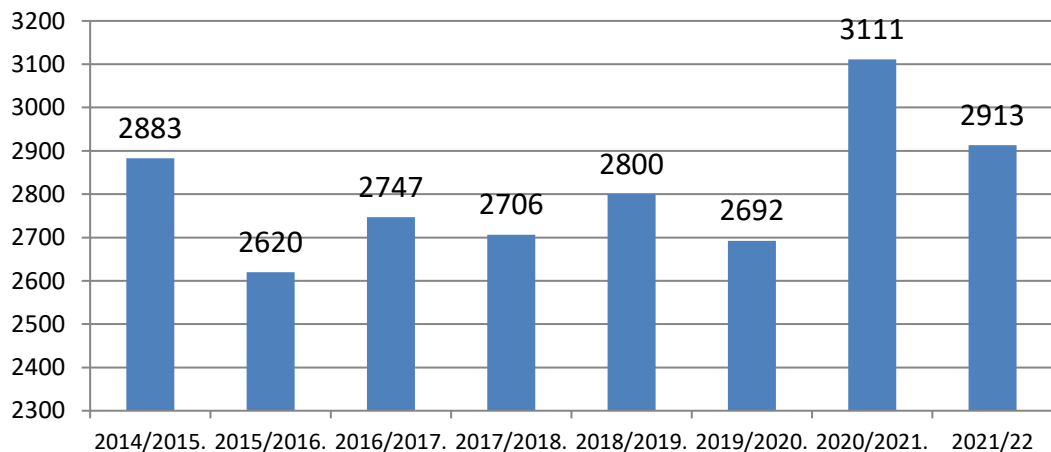
Укупан број пријављених на мастер академским студијама на Универзитету, од 2014/2015. године



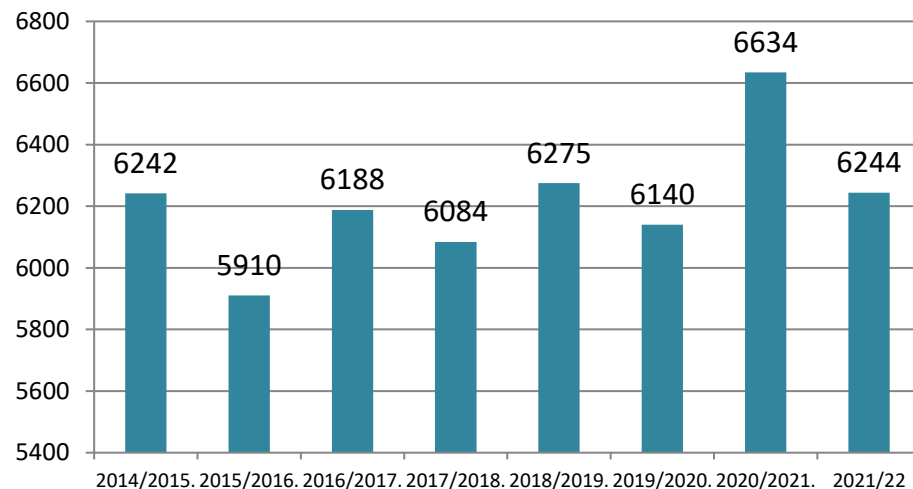
Укупан број уписаних буџетских студената на мастер академским студијама на Универзитету, од 2014/2015. године



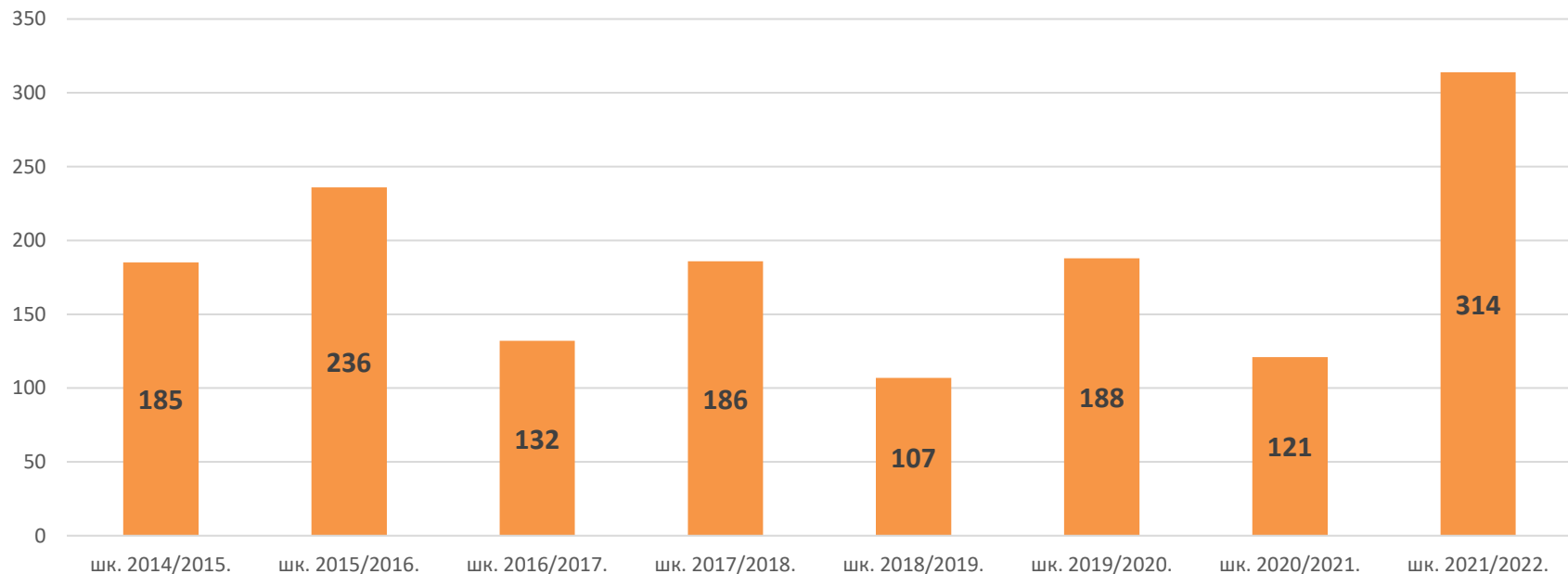
Укупан број уписаних, самофинансирајућих студената на мастер академским студијама на Универзитету, од 2014/2015. године



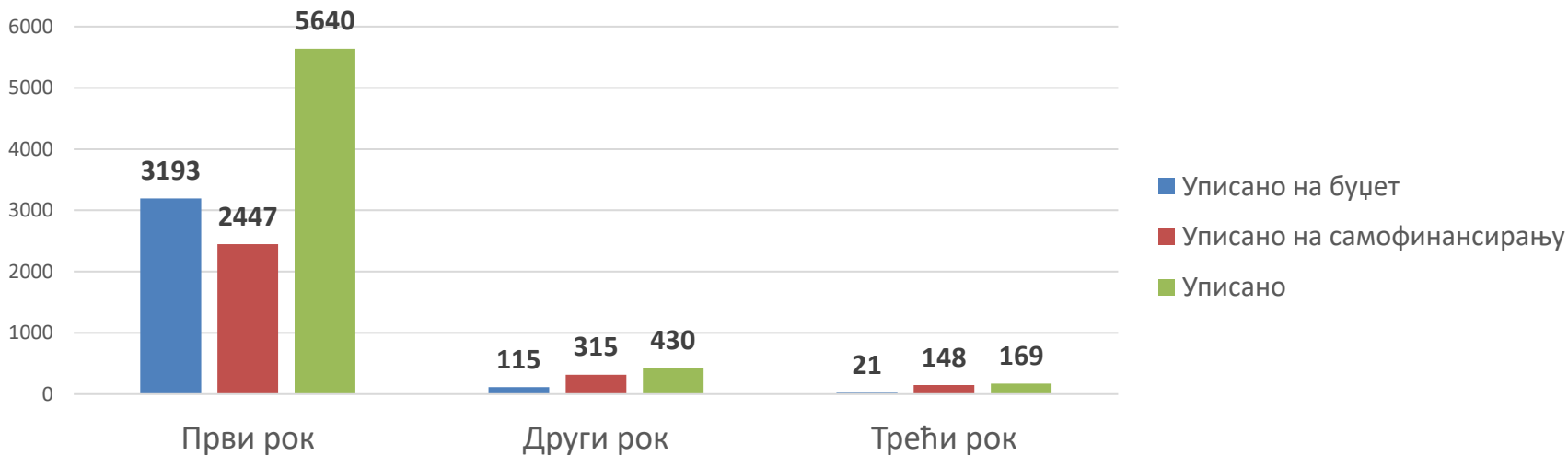
Укупан број уписаних студената на мастер академским студијама, од 2014/2015.



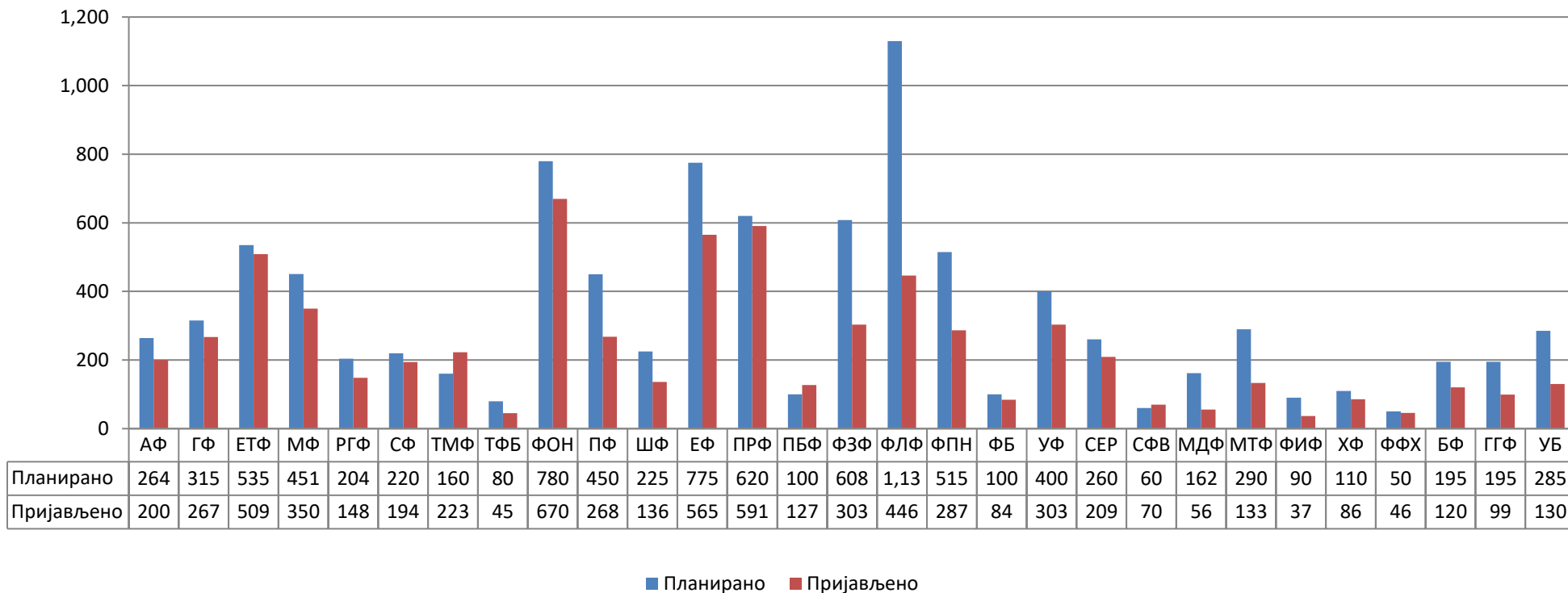
### Упражњена буџетска места на мастер академским студијама



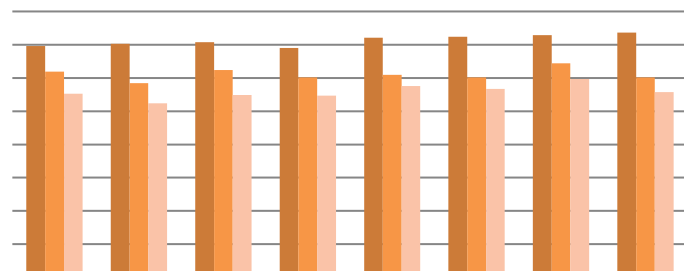
### Преглед уписаних студената на мастер академским студијама, по уписним роковима и начину финансирања



Преглед по факултетима - Број планираних и пријављених кандидата на мастер академ. студ.  
2021/2022. год.

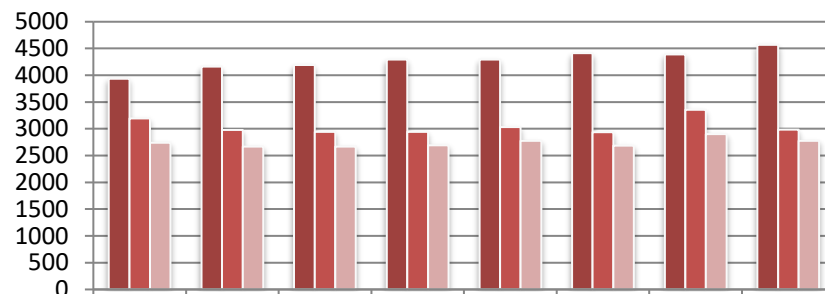


Мастер академ. студије (техничко-технолошка групација), 2014-2021.



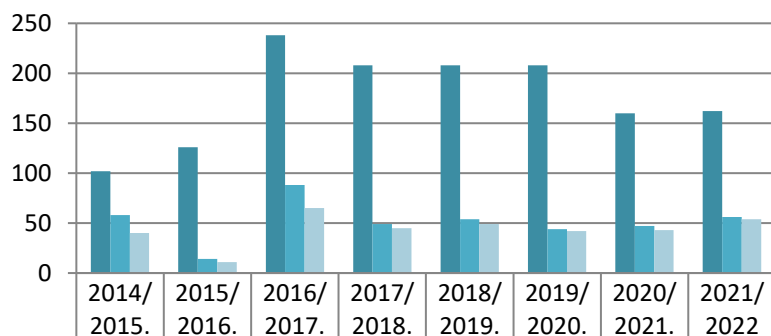
	2014/ 2015.	2015/ 2016.	2016/ 2017.	2017/ 2018.	2018/ 2019.	2019/ 2020.	2020/ 2021.	2021/ 2022
Планирано	3481	3515	3540	3451	3606	3622	3642	3684
Пријављ.	3093	2921	3121	3007	3047	3010	3218	3010
Уписано	2761	2620	2746	2732	2878	2837	2983	2786

Мастер академ. студије (друштвено-хуманистичка групација), 2014-2021.



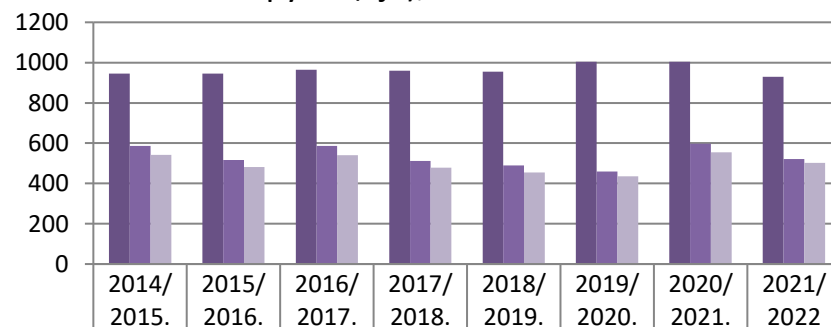
	2014/ 2015.	2015/ 2016.	2016/ 2017.	2017/ 2018.	2018/ 2019.	2019/ 2020.	2020/ 2021.	2021/ 2022
Планирано	3933	4163	4193	4293	4293	4413	4388	4568
Пријављ.	3196	2979	2942	2943	3033	2936	3356	2985
Уписано	2737	2669	2670	2690	2775	2683	2902	2777

Мастер академ. студије (медицинска групација), 2014-2021.



	2014/ 2015.	2015/ 2016.	2016/ 2017.	2017/ 2018.	2018/ 2019.	2019/ 2020.	2020/ 2021.	2021/ 2022
Планирано	102	126	238	208	208	208	160	162
Пријављ.	58	14	88	49	54	44	47	56
Уписано	40	11	65	45	49	42	43	54

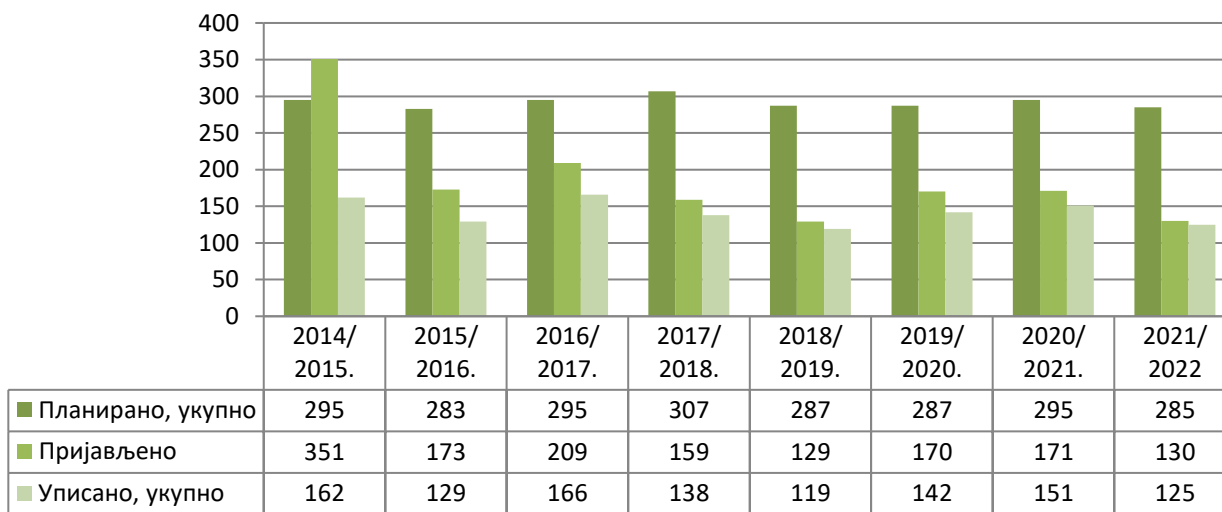
Мастер академ. студије (природно-математичка групација), 2014-2021.



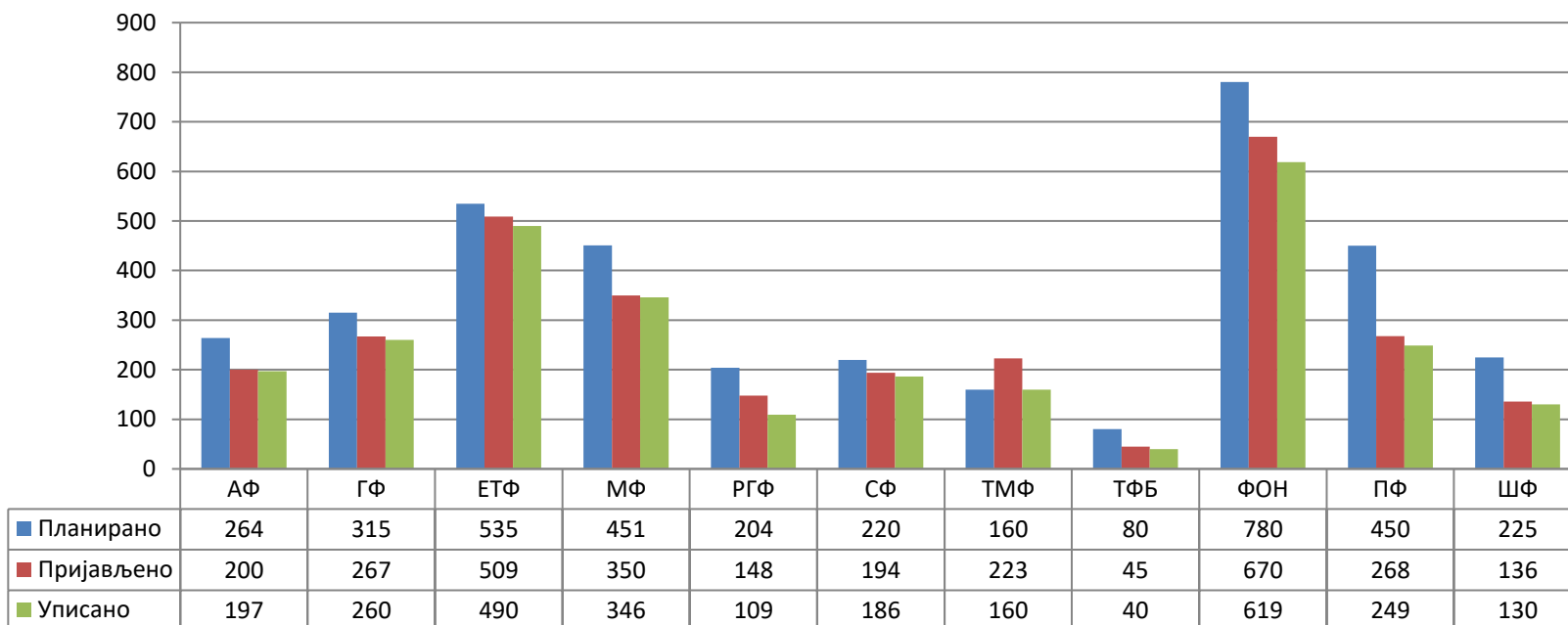
	2014/ 2015.	2015/ 2016.	2016/ 2017.	2017/ 2018.	2018/ 2019.	2019/ 2020.	2020/ 2021.	2021/ 2022
Планирано	945	945	965	960	955	1005	1005	930
Пријављ.	586	517	587	512	490	459	598	521
Уписано	542	481	541	479	454	436	555	502



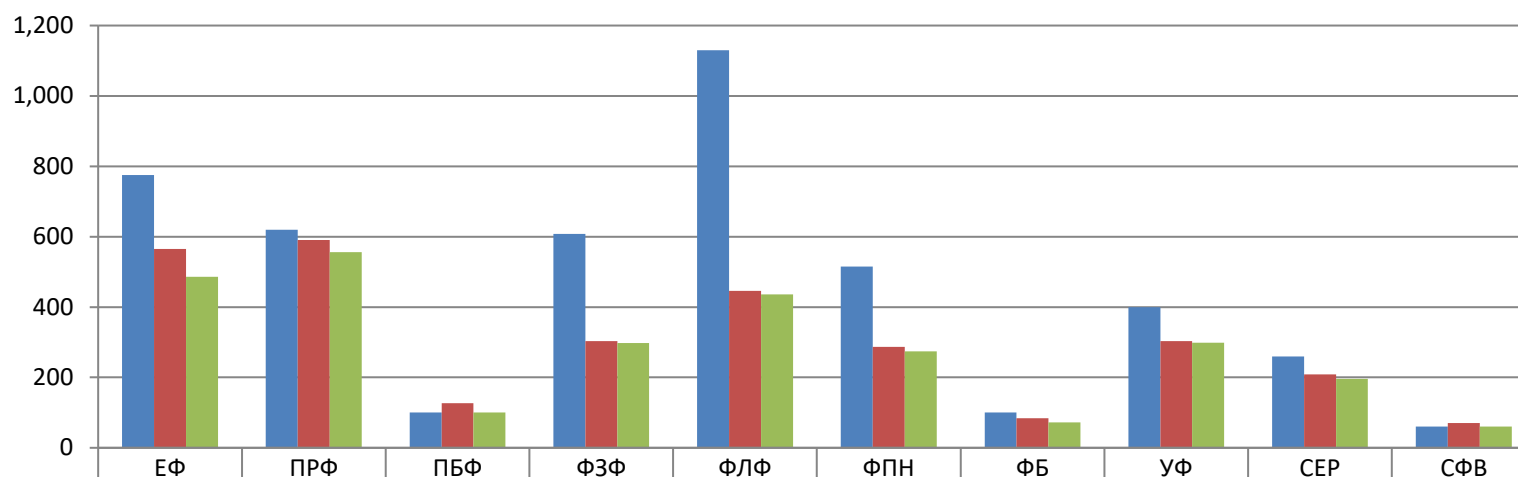
### Студије при Универзитету, 2014-2021.



### Број планираних, пријављених и уписаних на факултетима техничко-технолошке групације у 2021/2022 шк. години

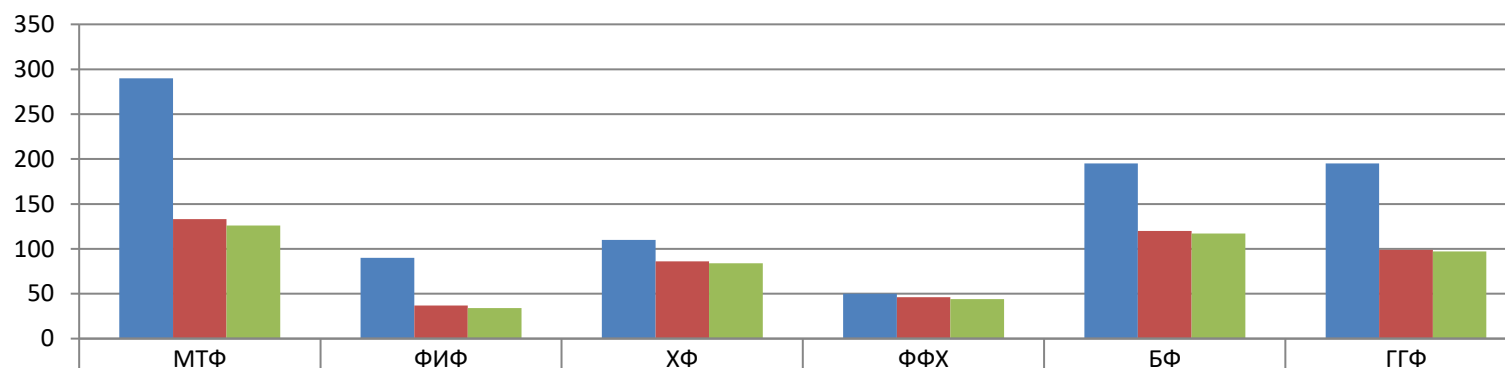


Број планираних, пријављених и уписаних на факултетима друштвено-хуманистичке групације у 2021/2022. шк. години



Планирано	775	620	100	608	1,130	515	100	400	260	60
Пријављено	565	591	127	303	446	287	84	303	209	70
Уписано	486	556	100	298	436	274	72	299	196	60

Број планираних, пријављених и уписаних на факултетима природно-математичке групације у 2021/2022. шк. години

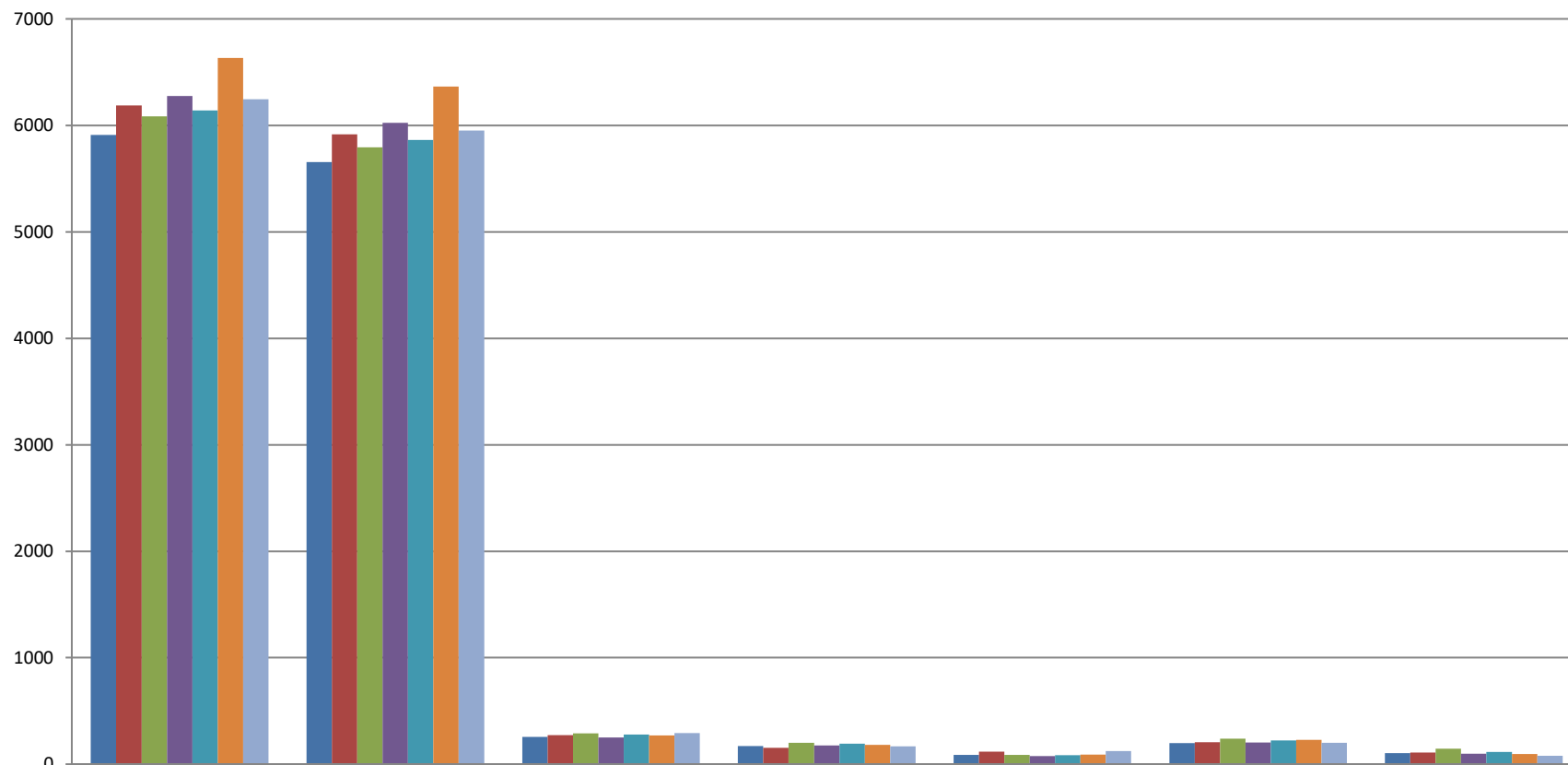


Планирано	290	90	110	50	195	195
Пријављено	133	37	86	46	120	99
Уписано	126	34	84	44	117	97

Преглед уписаних студената на мастер академске студије по држављанствима, 2021/2022. год.

Факултет		Уписано на почетак студија	Од тога држављ. Србије	Страних држављ.	Страни држављ, српске НП	Страни држављ, остало	Држављ. суседних држава	Страних држављ. на буџету
Архитектонски факултет	МАС	197	192	5	4	1	5	1
Грађевински факултет	МАС	260	251	9	7	2	8	4
Електротехнички факултет	МАС	490	474	16	14	2	15	8
Машински факултет	МАС	346	338	8	1	7	1	4
Рударско-геолошки факултет	МАС	109	109					
Саобраћајни факултет	МАС	186	180	6	1	5	2	5
Технолошко-металуршки факултет	МАС	160	155	5	2	3	2	2
Технички факултет у Бору	МАС	40	40					
Факултет организационих наука	МАС	619	601	18	7	11	8	2
Пољопривредни факултет	МАС	249	243	6	2	4	3	2
Шумарски факултет	МАС	130	116	14	4	10	13	12
Економски факултет	МАС	486	456	30	30		15	4
Правни факултет	МАС	556	489	67	43	24	60	5
Православни богословски факултет	МАС	100	83	17	17		17	4
Филозофски факултет	МАС	298	285	13	8	5	10	4
Филолошки факултет	МАС	436	423	13	5	8	6	8
Факултет политичких наука	МАС	274	251	23	2	21	10	2
Факултет безбедности	МАС	72	70	2		2	1	
Учитељски факултет	МАС	299	297	2	2		2	2
Факултет за специјалну едукацију и рехабилитацију	МАС	196	189	7	4	3	6	2
Факултет спорта и физичког васпитања	МАС	60	60					
Медицински факултет	МАС	54	48	6		6	1	
Математички факултет	МАС	126	123	3	3		3	2
Физички факултет	МАС	34	33	1	1		1	
Хемијски факултет	МАС	84	78	6	2	4	4	3
Факултет за физичку хемију	МАС	44	44					
Биолошки факултет	МАС	117	113	4	3	1	3	1
Географски факултет	МАС	97	94	3	3		3	1
Универзитет у Београду	МАС	125	118	7	3	4	3	1
Укупно		6,244	5,953	291	168	123	202	79

## Преглед уписаних студената по држављанству, почев од 2015/2016. школске године



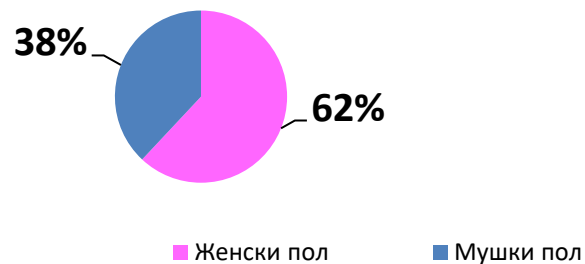
	Уписано укупно на мастер студије	Уписани држављани Србије	Уписани страни држављани	Уписани страни држављ. српске нац. припадности	Страни држављани, остало	Држављ. суседних земаља	Страни држављани на буџету
■ 2015/2016.	5910	5655	255	169	86	199	105
■ 2016/2017.	6188	5915	273	155	118	207	109
■ 2017/2018.	6084	5795	289	202	87	240	145
■ 2018/2019.	6275	6024	251	175	76	203	98
■ 2019/2020.	6140	5863	277	192	85	224	115
■ 2020/2021.	6634	6364	270	180	90	228	96
■ 2021/2022	6244	5953	291	168	123	202	79

■ 2015/2016. ■ 2016/2017. ■ 2017/2018. ■ 2018/2019. ■ 2019/2020. ■ 2020/2021. ■ 2021/2022

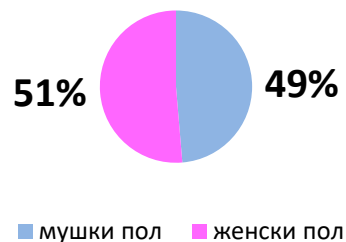
Преглед студената уписаних по посебним условима на мастер академским студијама (2021/2022)

Факултет	BC	Припадници ромске нац.мањине	Студенти са инвалидитетом	Пројекат "Свет у Србији"	Пројекат "Србија за Србе из р."
Архитектонски факултет	МАС				
Грађевински факултет	МАС				
Електротехнички факултет	МАС				
Машински факултет	МАС				
Рударско-геолошки факултет	МАС				
Саобраћајни факултет	МАС				
Технолошко-металуршки факултет	МАС			1	
Технички факултет у Бору	МАС				
Факултет организационих наука	МАС		2	6	
Пољопривредни факултет	МАС			3	
Шумарски факултет	МАС				
Економски факултет	МАС			1	
Правни факултет	МАС				
Православни богословски факултет	МАС				
Филозофски факултет	МАС				
Филолошки факултет	МАС			2	
Факултет политичких наука	МАС		1	4	
Факултет безбедности	МАС				
Учитељски факултет	МАС				
Факултет за специјалну едукацију и рехабилитацију	МАС		2	1	
Факултет спорта и физичког васпитања	МАС				
Медицински факултет	МАС				
Математички факултет	МАС				
Физички факултет	МАС				
Хемијски факултет	МАС				
Факултет за физичку хемију	МАС				
Биолошки факултет	МАС				
Географски факултет	МАС				
Универзитет у Београду	МАС				
	Укупно	0	5	18	0

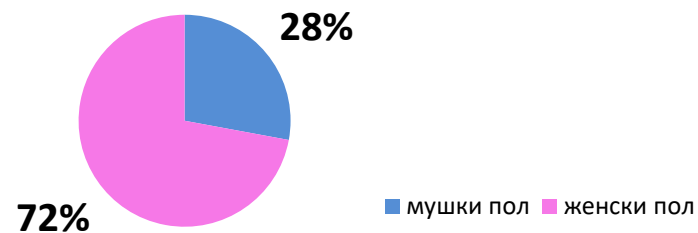
Преглед уписаних студената на мастер академским студијама  
на свим студијским програмима на Универзитету, по полу



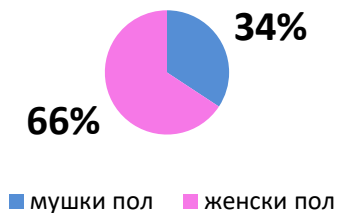
Преглед уписаних студената по полу  
(техничко-технолошка групација),  
мастер академ. студије



Преглед уписаних студената по полу  
(друштвено-хуманистичка групација),  
мастер академ. студије



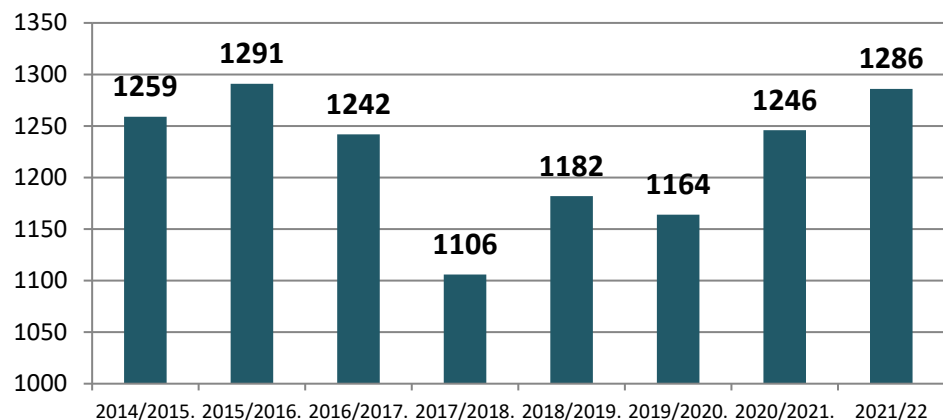
Преглед уписаних студената по полу  
(природно-математичка групација),  
мастер академ. студије



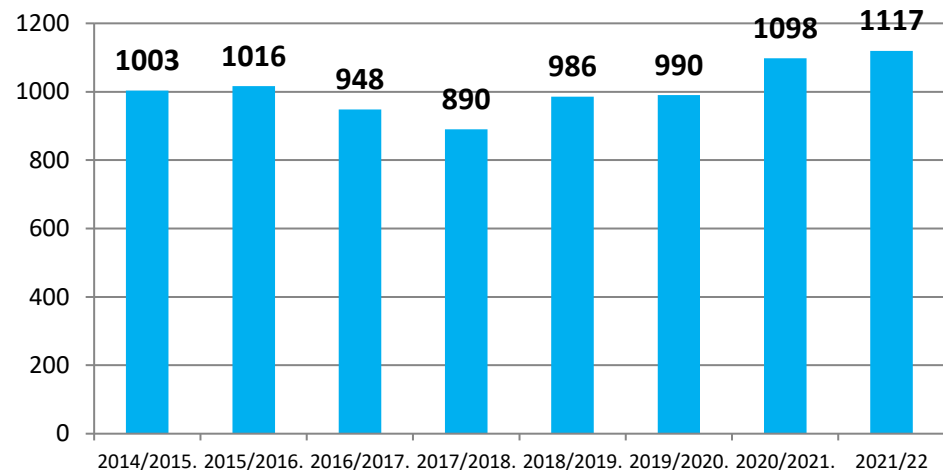
**ДОКТОРСКЕ АКАДЕМСКЕ СТУДИЈЕ** - Преглед уписаних студената на докторске академске студије у шк. 2021/22. години

Факултет	Врста студија	Планирано			Уписано (без посеб. усл.)			Уписано (укупно)			Пријављено		Буџет		Самоф.		Укупно	
		Б	С	У	Б	С	У	Б	С	У	1ж	Сви	Преко	Упраж	Преко	Упраж	Преко	Упраж
Архитектонски факултет	ДАС	3	29	32	3	18	21	3	18	21	24	24				11		11
Грађевински факултет	ДАС	15	10	25	16	3	19	16	3	19	19	19	1			7	1	7
Електротехнички факултет	ДАС	30	70	100	32	24	56	32	24	56	64	64	2			46	2	46
Машински факултет	ДАС	10	40	50	10	38	48	10	38	48	51	51				2		2
Рударско-геолошки факултет	ДАС	15	40	55	13	5	18	13	5	18	21	21		2		35		37
Саобраћајни факултет	ДАС	10	10	20	10	7	17	10	7	17	23	23				3		3
Технолошко-металуршки факултет	ДАС	15	85	100	15	31	46	15	31	46	53	57				54		54
Технички факултет у Бору	ДАС	7	24	31	6	2	8	6	2	8	10	11		1		22		23
Факултет организационих наука	ДАС		90	90		32	32		32	32	35	37				58		58
Пољопривредни факултет	ДАС	40	82	122	40	5	45	40	5	45	55	55				77		77
Шумарски факултет	ДАС	4	38	42	4	6	10	4	6	10	12	12				32		32
Економски факултет	ДАС	10	17	27	10	8	18	10	8	18	19	19				9		9
Правни факултет	ДАС	10	40	50	10	37	47	10	39	49	53	53				3		3
Православни богословски факултет	ДАС	5	7	12	5	7	12	5	7	12	16	16						
Филозофски факултет	ДАС	45	95	140	43	33	76	43	33	76	83	85		2		62		64
Филолошки факултет	ДАС	25	125	150	26	57	83	26	57	83	90	90	1			68	1	68
Факултет политичких наука	ДАС	8	62	70	7	28	35	7	28	35	44	48		1		34		35
Факултет безбедности	ДАС	2	8	10	2	4	6	2	4	6	9	11				4		4
Учитељски факултет	ДАС	2	19	21	2	12	14	2	12	14	15	15				7		7
Факултет за специјалну едукацију и рехабилитацију	ДАС	5	25	30	5	20	25	5	20	25	29	29				5		5
Факултет спорта и физичког васпитања	ДАС	5	9	14	5	9	14	5	9	14	23	23						
Факултет ветеринарске медицине	ДАС	5	15	20	5	14	19	5	14	19	21	27				1		1
Медицински факултет	ДАС	35	215	250	28	153	181	28	153	181	212	212		7		62		69
Стоматолошки факултет	ДАС	10	10	20	10	5	15	10	5	15	21	21				5		5
Фармацеутски факултет	ДАС	23	37	60	22	13	35	22	13	35	42	42		1		24		25
Математички факултет	ДАС	35	24	59	16	4	20	16	4	20	21	23		19		20		39
Физички факултет	ДАС	40	15	55	24	3	27	24	3	27	31	32		16		12		28
Хемијски факултет	ДАС	40	30	70	40	1	41	40	1	41	43	44				29		29
Факултет за физичку хемију	ДАС	20	10	30	20	10	30	20	10	30	44	44						
Биолошки факултет	ДАС	25	70	95	27	27	54	27	27	54	58	59	2			43	2	43
Географски факултет	ДАС	5	8	13	5	8	13	5	8	13	18	18						
Универзитет у Београду	ДАС	12	48	60	19	13	32	19	13	32	27	37	7			35	7	35
<b>Укупно</b>		<b>516</b>	<b>1,407</b>	<b>1,923</b>	<b>480</b>	<b>637</b>	<b>1,117</b>	<b>480</b>	<b>637</b>	<b>1,117</b>	<b>1,286</b>	<b>1,322</b>	<b>13</b>	<b>49</b>	<b>0</b>	<b>770</b>	<b>13</b>	<b>819</b>

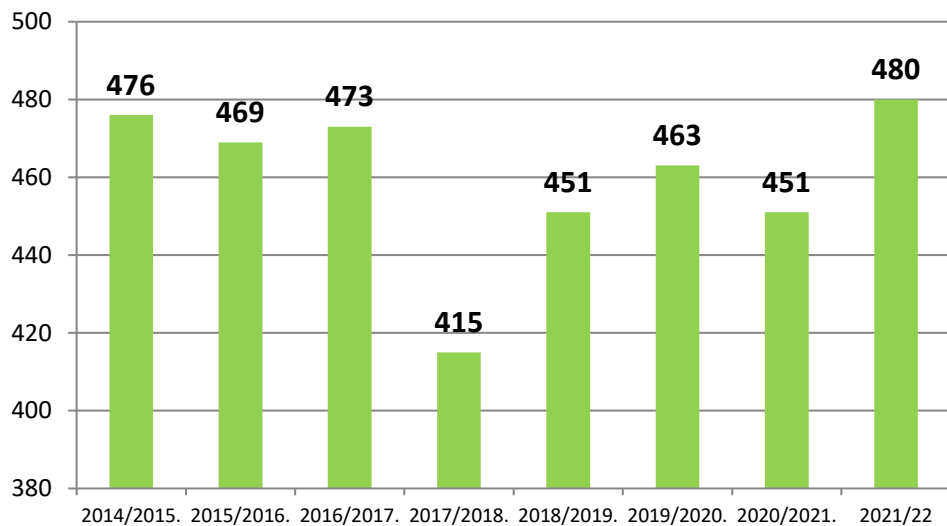
Укупан број пријављених на докторским студијама на Универзитету у периоду 2014-2021



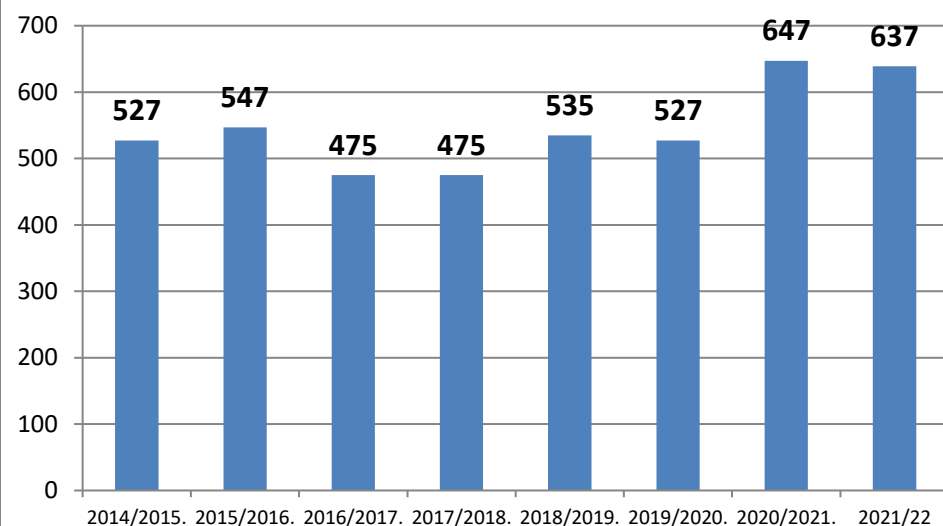
Укупан број уписаних студената на докторским студијама у периоду 2014-2021



Укупан број уписаних буџетских студената на докторским студијама на Универзитету у периоду 2014-2021

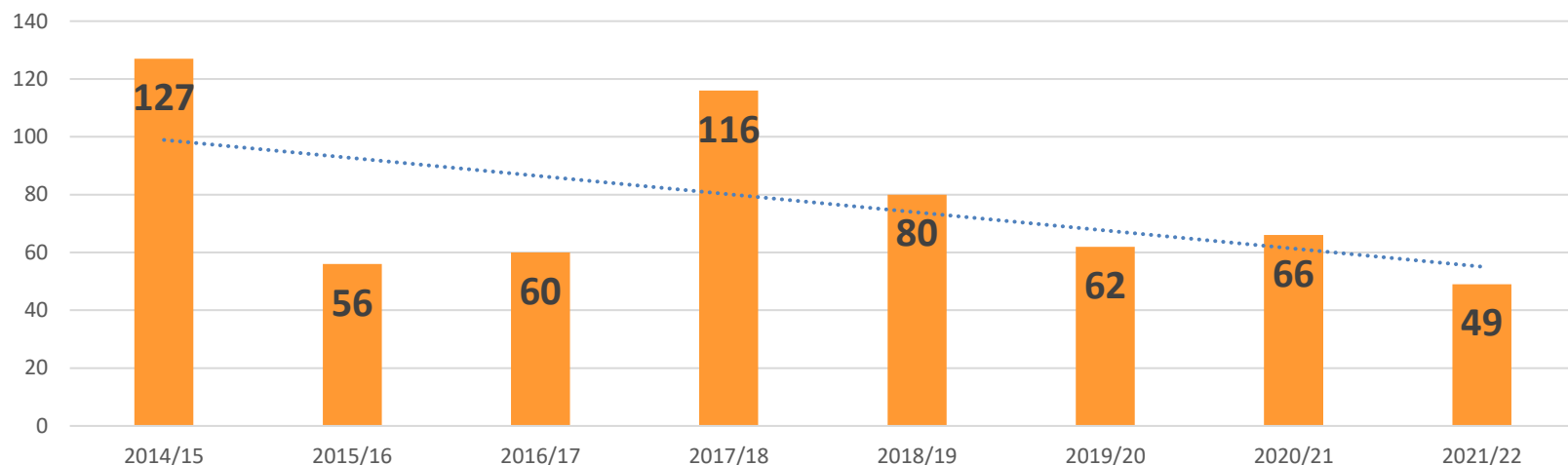


Укупан број уписаних, самофинансирајућих студената на докторским студијама на Универзитету у периоду 2014-2021

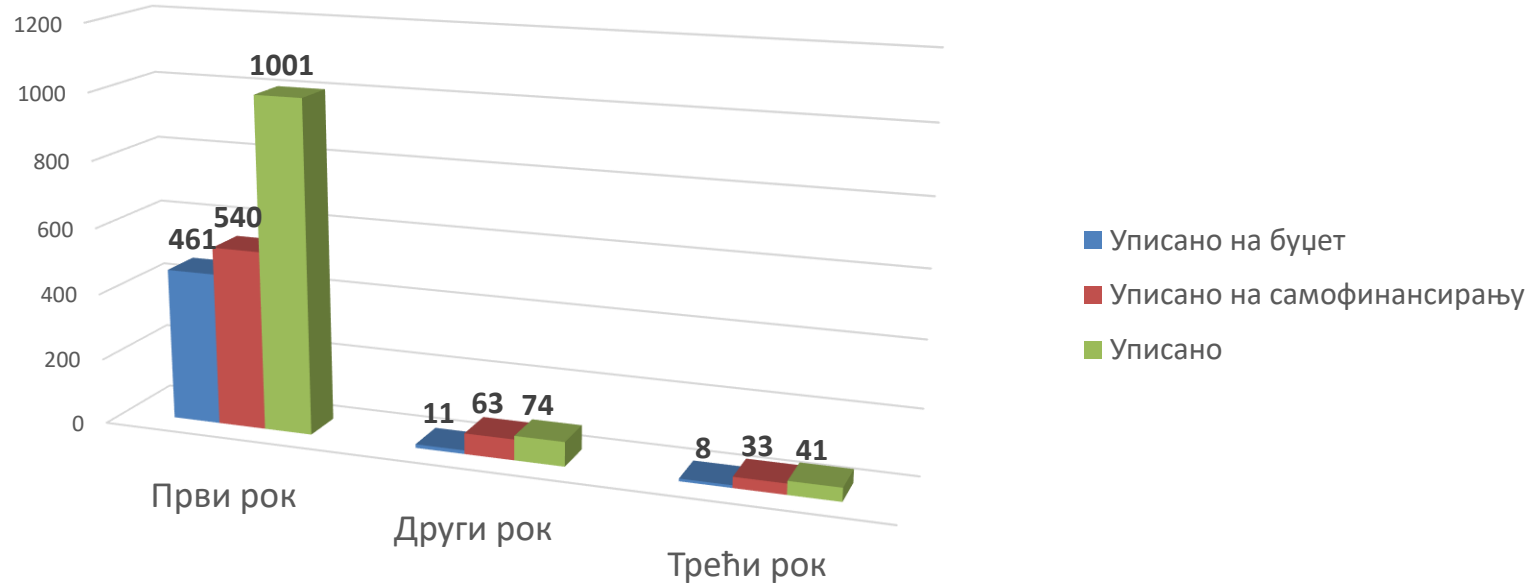




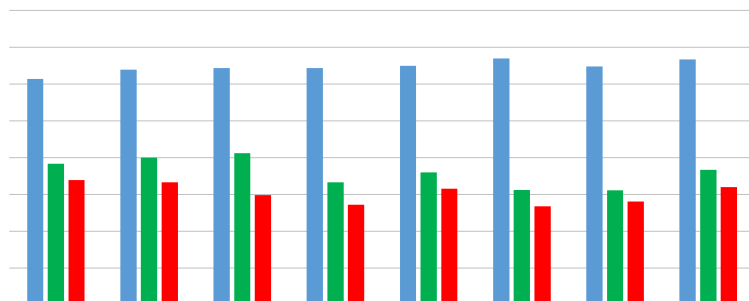
### Упражњена буџетска места на докторским студијама, 2014-2021



### Преглед уписаних студената на докторским академским студијама, по уписним роковима и начину финансирања

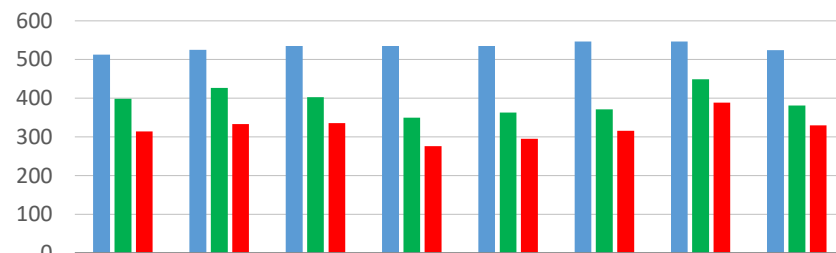


### Техничко-технолошка групација 2014-2021



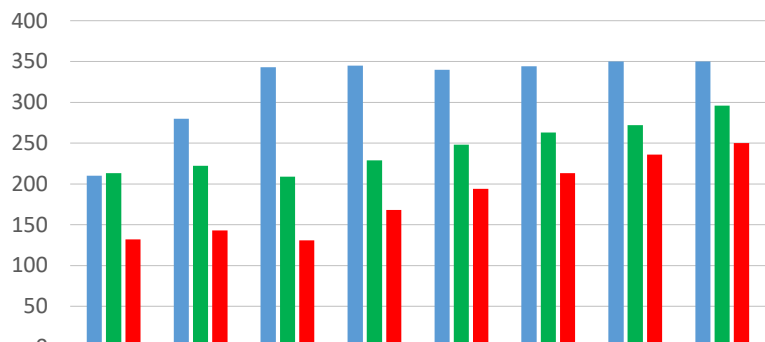
	2014/ 15	2015/ 16	2016/ 17	2017/ 18	2018/ 19	2019/ 20	2020/ 21	2021/ 22
Планирано	614	639	643	643	649	669	648	667
Пријављено	383	400	412	333	360	312	311	367
Уписано	339	333	298	272	316	268	281	320

### Друштвено-хуманистичка групација 2014-2021



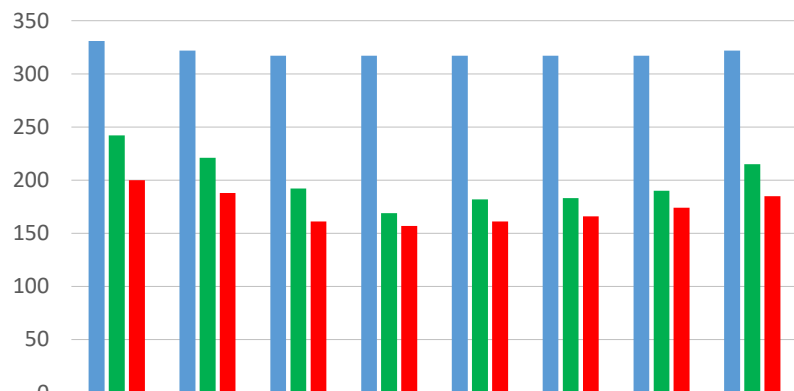
	2014/1 5	2015/1 6	2016/1 7	2017/1 8	2018/1 9	2019/2 0	2020/2 1	2021/2 2
Планирано	513	525	535	535	535	547	547	524
Пријављено	399	427	403	350	363	371	449	381
Уписано	314	333	336	276	295	316	389	330

### Медицинска групација 2014 - 2021



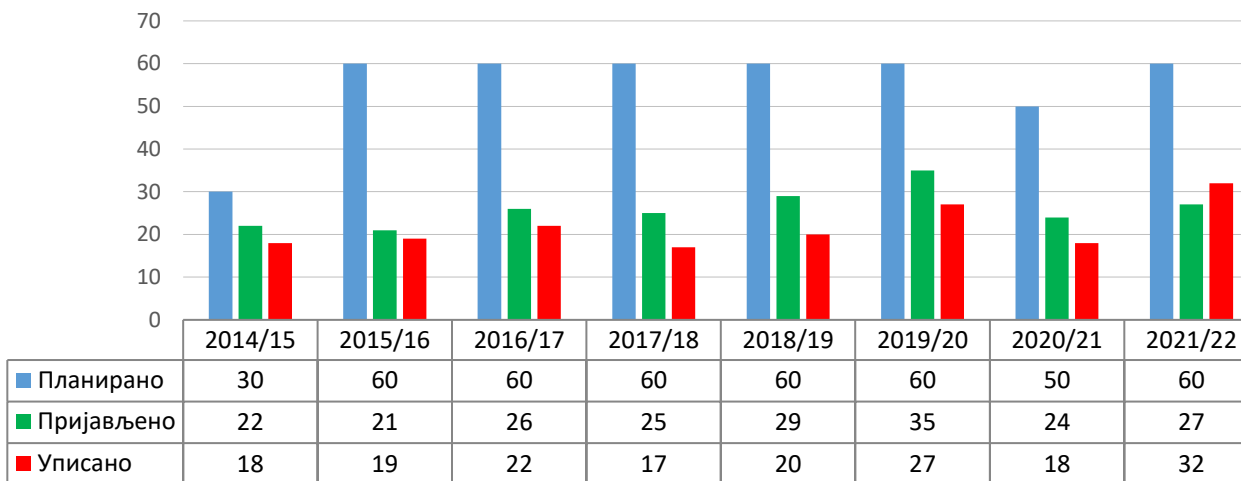
	2014/1 5	2015/1 6	2016/1 7	2017/1 8	2018/1 9	2019/2 0	2020/2 1	2021/2 2
Планирано	210	280	343	345	340	344	350	350
Пријављено	213	222	209	229	248	263	272	296
Уписано	132	143	131	168	194	213	236	250

### Природно - математичка групација 2014-2021

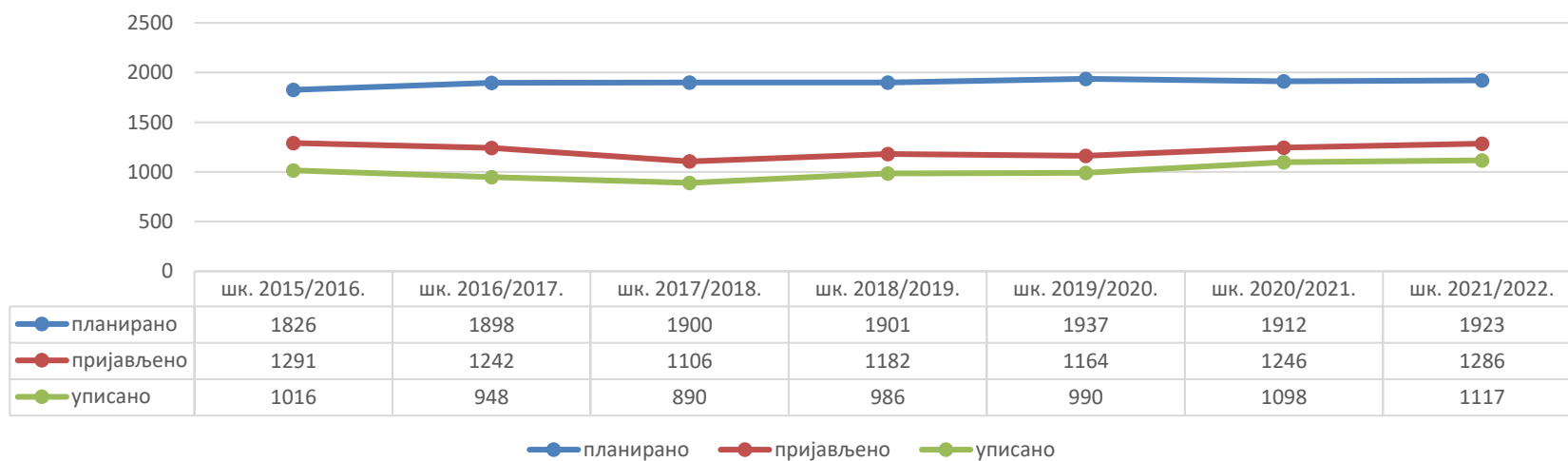


	2014/15	2015/16	2016/17	2017/18	2018/19	2019/20	2020/21	2021/22
Планирано	331	322	317	317	317	317	317	322
Пријављено	242	221	192	169	182	183	190	215
Уписано	200	188	161	157	161	166	174	185

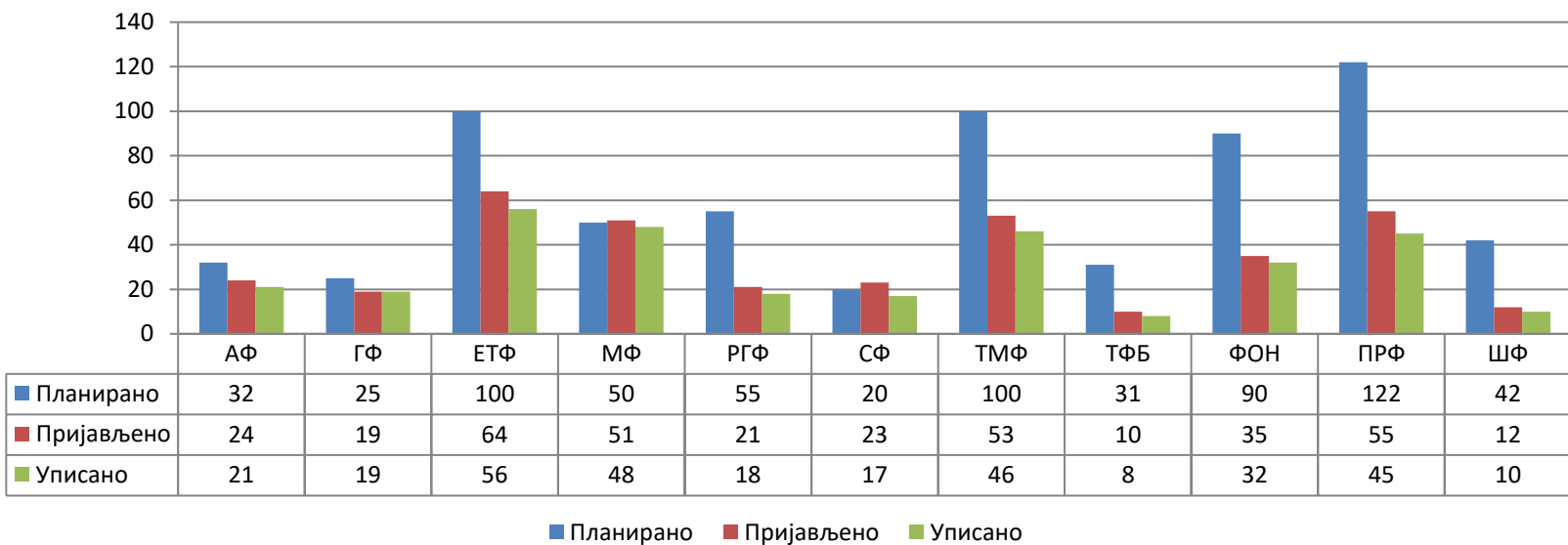
## Студије при Универзитету 2014-2021



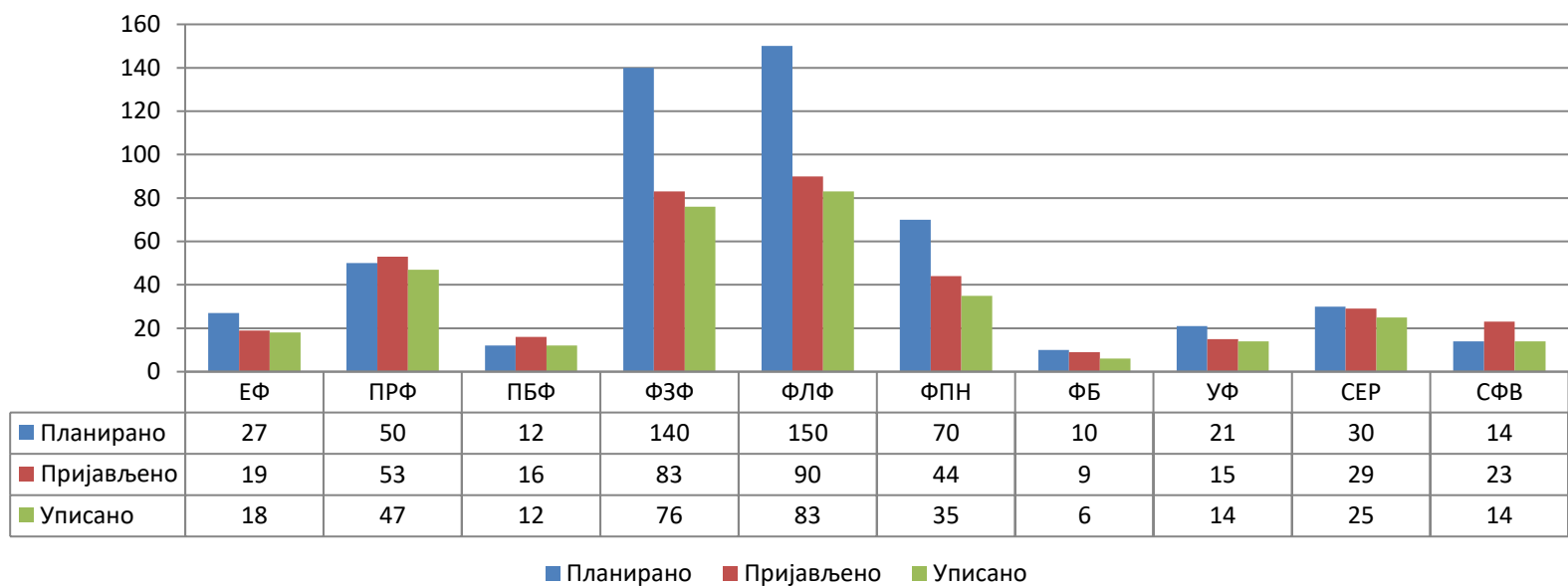
## Број планираних, пријављених и уписаних студената на докторским студијама од школске 2015/16. године



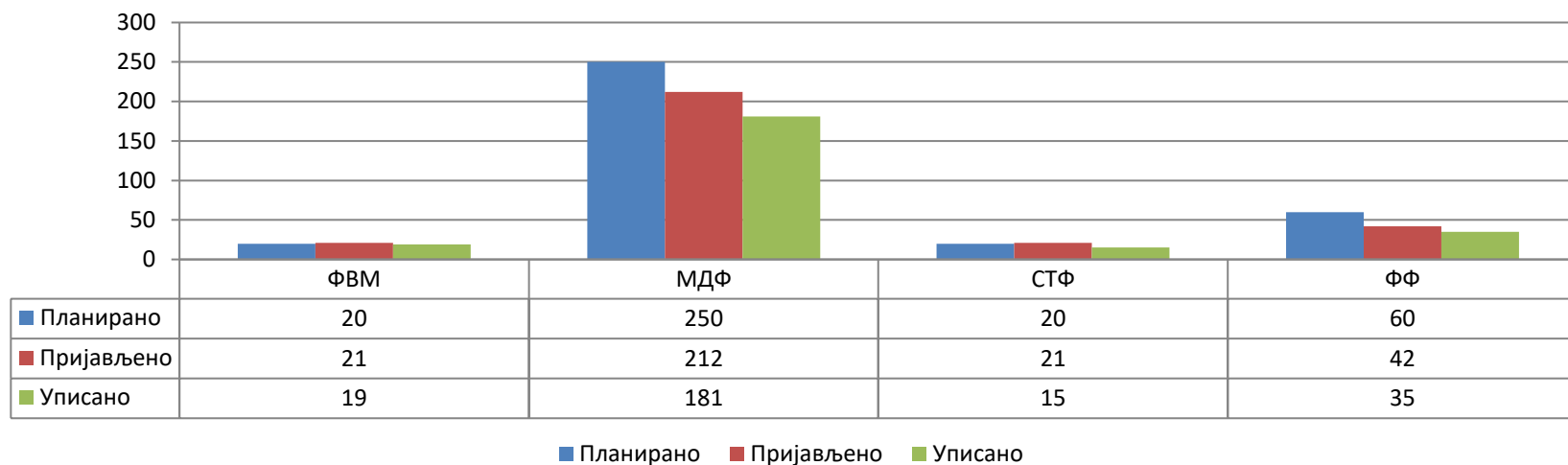
### Техничко-технолошка групација, докторске студије 2021/22



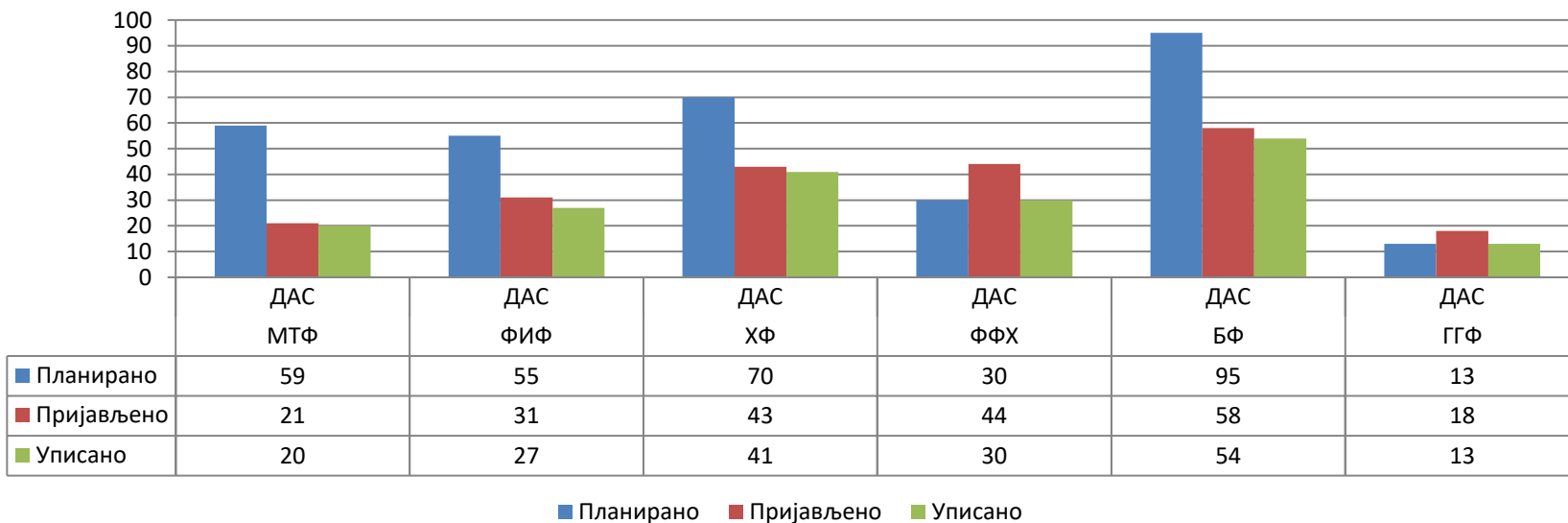
### Друштвено-хуманистичка групација, докторске студије 2021/22



## Медицинска групација, докторске студије, 2021/22



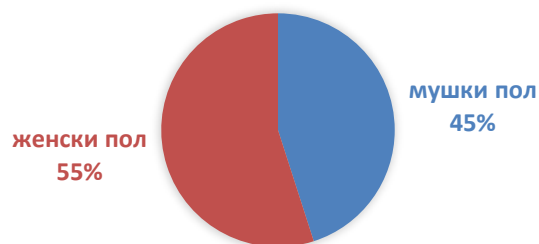
## Природно-математичка групацији, 2021/22



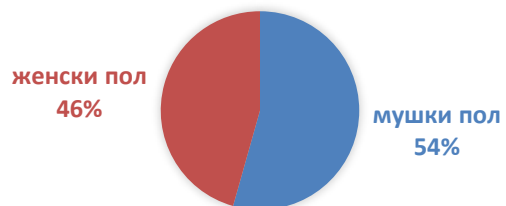
## Преглед уписаних студената на докторске академске студије по држављанствима, 2021/2022. год.

Факултет	Врста студија	Уписано на почетак студија	Од тога држав Србије	Страних држављ.	Страни држављ, српске НП	Страни држављ, остало	Држав сусед. држава	Страних држављ на буџету
Архитектонски факултет	ДАС	21	20	1	1		1	
Грађевински факултет	ДАС	19	15	4	2	2	2	2
Електротехнички факултет	ДАС	56	52	4	2	2	2	1
Машински факултет	ДАС	48	37	11		11	2	
Рударско-геолошки факултет	ДАС	18	16	2	1	1	1	1
Саобраћајни факултет	ДАС	17	17					
Технолошко-металуршки факултет	ДАС	46	39	7		7		
Технички факултет у Бору	ДАС	8	8					
Факултет организационих наука	ДАС	32	30	2		2		
Пољопривредни факултет	ДАС	45	44	1		1		
Шумарски факултет	ДАС	10	9	1	1		1	
Економски факултет	ДАС	18	16	2	2		1	
Правни факултет	ДАС	47	41	6	3	3	4	1
Православни богословски факултет	ДАС	12	9	3	3		3	1
Филозофски факултет	ДАС	76	71	5	4	1	4	2
Филолошки факултет	ДАС	83	79	4	1	3	3	2
Факултет политичких наука	ДАС	35	29	6	2	4	3	
Факултет безбедности	ДАС	6	5	1	1		1	
Учитељски факултет	ДАС	14	13	1		1		
Факултет за спец. едукацију и рехабил	ДАС	25	21	4	4		4	
Факултет спорта и физичк. васпитања	ДАС	14	13	1		1		
Факултет ветеринарске медицине	ДАС	19	13	6	5	1	5	1
Медицински факултет	ДАС	181	174	7	4	3	4	2
Стоматолошки факултет	ДАС	15	15					
Фармацеутски факултет	ДАС	35	34	1		1	1	
Математички факултет	ДАС	20	20					
Физички факултет	ДАС	27	23	4	2	2	3	1
Хемијски факултет	ДАС	41	41					
Факултет за физичку хемију	ДАС	30	28	2	2		2	
Биолошки факултет	ДАС	54	49	5	1	4	1	2
Географски факултет	ДАС	13	12	1	1		1	
Универзитет у Београду	ДАС	32	32					
Укупно		<b>1,117</b>	<b>1,025</b>	<b>92</b>	<b>42</b>	<b>50</b>	<b>49</b>	<b>16</b>

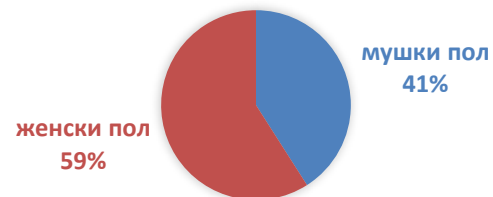
# ПРЕГЛЕД УПИСАНИХ СТУДЕНАТА (ПО ПОЛУ) НА ДОКТОРСКИМ СТУДИЈАМА НА СВИМ СТУДИЈСКИМ ПРОГРАМИМА НА УНИВЕРЗИТЕТУ У БЕОГРАДУ



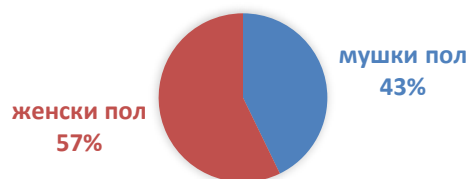
## ТЕХНИЧКО-ТЕХНОЛОШКА ГРУПАЦИЈА - ПРЕГЛЕД ПО ПОЛУ



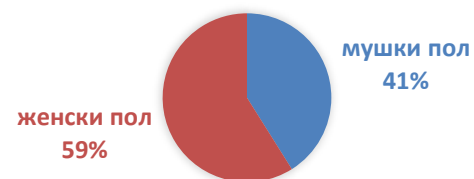
## ДРУШТВЕНО-ХУМАНИСТИЧКА ГРУПАЦИЈА, ПРЕГЛЕД ПО ПОЛУ



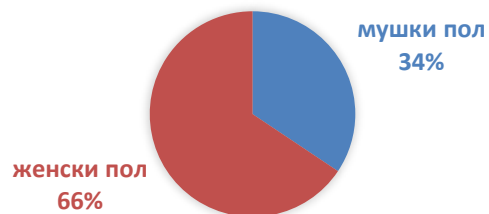
## МЕДИЦИНСКА ГРУПАЦИЈА, ПРЕГЛЕД ПО ПОЛУ



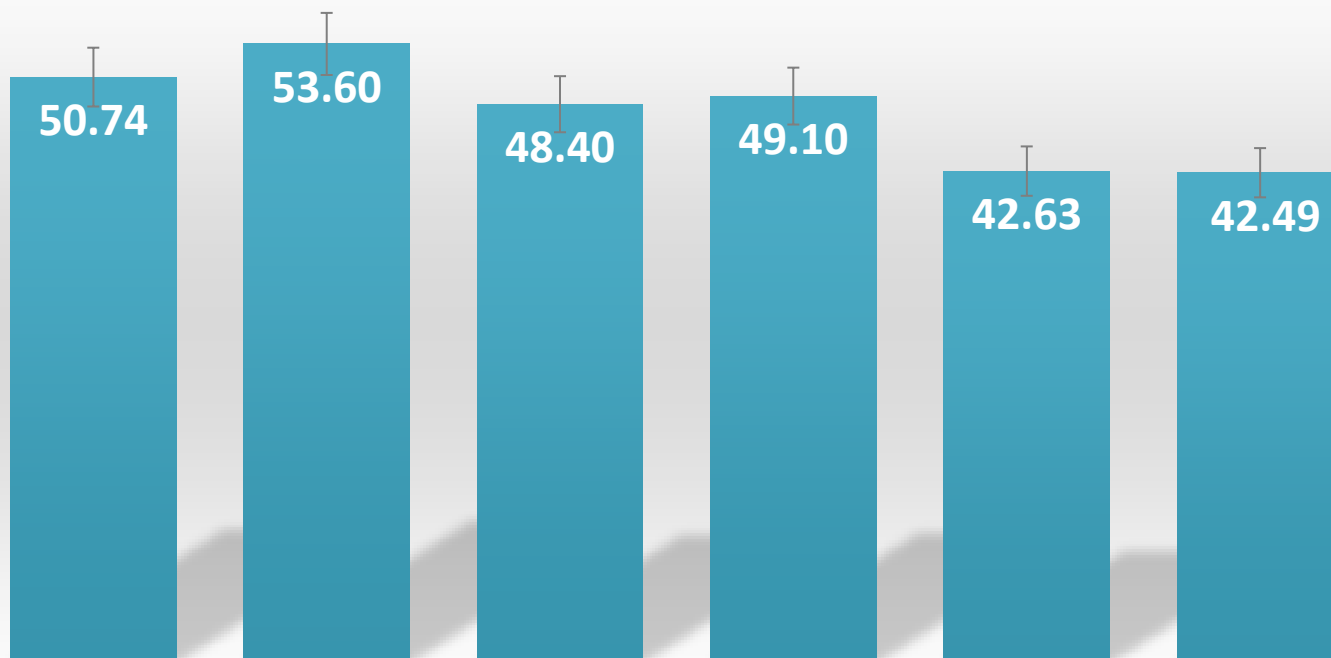
## ПРИРОДНО-МАТЕМАТИЧКА ГРУПАЦИЈА, ПРЕГЛЕД ПО ПОЛУ



## СТУДИЈЕ ПРИ УНИВЕРЗИТЕТУ, ДОКТОРСКЕ СТУДИЈЕ, ПРЕГЛЕД ПО ПОЛУ



Непопуњена места на докторским студијама (%)



■ Упражњена места

	2016/17	2017/18	2018/19	2019/20	2020/21	2021/22
Упражњена места	50.74	53.60	48.40	49.10	42.63	42.49



## Специјалистичке академске студије 2021/2022. преглед по студијским програмима

Инсти туција	Врста студиј	Студијски програм	ЕСПБ	Језик извођења наставе	Планирано		Уписано (укупно)		Пријављено		Упражњено
					С	У	С	У	1ж	Сви	
АФ	СА	Енергетски ефикасна и зелена архитектура	60	српски	32	32	8	8	8	9	24
АФ	СА	Урбана обнова - Градови у новом миленијуму	60	српски	30	30					30
ГФ	СА	Грађевинарство	60	српски	10	10					10
ГФ	СА	Енергетска ефикасност, одржавање и процена вредности објеката у високоградњи	60	српски	20	20	2	2	2	2	18
ФОН	СА	Менаџмент и информациони системи	60	српски	25	25	19	19	19	19	25
ПФ	СА	Зоотехника	60	српски	8	8	2	2	2	2	6
ПФ	СА	Прехрамбена технологија	60	српски	16	16	10	10	11	11	6
ФВМ	СА	Анимална биотехнологија у репродукцији	60	српски	20	20	2	2	2	2	18
ФВМ	СА	Ветеринарска медицина	120	српски	40	40	39	39	45	45	1
МДФ	СА	Медицинске науке	60	српски	100	100	9	9	10	10	91
ФФ	СА	Биолошки лекови	60	српски	24	24	24	24	25	26	
ФФ	СА	Биохемијска дијагностика	90	српски	24	24					24
ФФ	СА	Индустријска фармација	60	српски	30	30	19	19	19	19	11
ФФ	СА	Козметологија	60	енглески	1	1					1
ФФ	СА	Козметологија	60	српски	29	29	23	23	23	23	6
ФФ	СА	Пуштање лека у промет	120	српски	24	24	12	12	12	13	12
ФФ	СА	Токсиколошка процена ризика	60	српски	24	24	5	5	6	6	19
ФФ	СА	Фармакоекономија и фармацеутска легислатива	60	српски	30	30	17	17	20	20	13
ФФ	СА	Фармакотерапија у фармацеутској пракси	90	српски	48	48	34	34	38	38	14
ФФ	СА	Фармацеутска здравствена заштита	90	српски	40	40	18	18	19	19	22
ФФ	СА	Фармацеутска здравствена заштита	90	енглески	4	4					4
ФФ	СА	Фармацеутски менаџмент и маркетинг	60	енглески	2	2					2
ФФ	СА	Фармацеутски менаџмент и маркетинг	60	српски	28	28	26	26	26	26	2
БФ	СА	Биологија	60	српски	25	25	23	23	23	23	2
БФ	СА	Ћелијска биологија и хистологија	60	српски	5	5	4	4	4	4	1
Укупно					<b>639</b>	<b>639</b>	<b>296</b>	<b>296</b>	<b>326</b>	<b>329</b>	<b>362</b>

Специјалистичке академске студије 2021/2022, преглед по држављанству

Назив институције	Врста студија	Уписано на почетак студија	Од тога држављ. Србије	Страних држављ.	Страни држављ, српске НП	Страни држављ, остало	Држављ. суседних држава
Архитектонски факултет	САС	8	7	1		1	
Грађевински факултет	САС	2	2				
Факултет организационих наука	САС	19	19				
Пољопривредни факултет	САС	12	12				
Факултет ветеринарске медицине	САС	41	38	3	3		3
Медицински факултет	САС	9	9				
Фармацеутски факултет	САС	178	154	24	6	18	24
Биолошки факултет	САС	27	27				
<b>Укупно</b>		<b>296</b>	<b>268</b>	<b>28</b>	<b>9</b>	<b>19</b>	<b>27</b>

### Студијски програми без уписаних студената

Врста студија	Факултет	Студијски програм
МАС	Архитектонски факултет	Архитектура, на енглеском језику
МАС	Економски факултет	Међународни мастер из примењене економије, на енглеском језику
МАС	Правни факултет	Мастер европских интеграција, на енглеском језику (120 ЕСПБ)
МАС	Рударско-геолошки факултет	Регионална геологија
МАС	Рударско-геолошки факултет	Истраживање лежишта минералних сировина
МАС	Технолошко-металуршки факултет	Металуршко инжењерство, на енглеском језику
МАС	Физички факултет	Општа физика (120 ЕСПБ)
МАС	Универзитет у Београду	Менаџмент пословних перформанси – упис ће бити пред летњи семестар
САС	Архитектонски факултет	Урбана обнова - градови у новом миленијуму
САС	Грађевински факултет	Грађевинарство
САС	Фармацеутски факултет	Биохемијска дијагностика
САС	Фармацеутски факултет	Козметологија, на енглеском језику
САС	Фармацеутски факултет	Фармацеутска здравствена заштита, на енглеском језику
САС	Фармацеутски факултет	Фармацеутски менаџмент и маркетинг, на енглеском језику
ДАС	Архитектонски факултет	Архитектура и урбанизам, на енглеском језику
ДАС	Рударско-геолошки факултет	Геотехника
ДАС	Технолошко-металуршки факултет	Биохемијско инжењерство и биотехнологија, на енглеском језику
ДАС	Технолошко-металуршки факултет	Металуршко инжењерство, на енглеском језику
ДАС	Технолошко-металуршки факултет	Хемијско инжењерство, на енглеском језику
ДАС	Факултет организационих наука	Менаџмент здравственог система
ДАС	Фармацеутски факултет	Фармацеутске науке, на енглеском језику
ДАС	Физички факултет	Технологије дрвета
ДАС		

**Легенда:**

Б - буџетски студенти

У - укупно

САС - специјалистичке академске студије

С - самофинансирајући студенти

МАС - мастер академске студије

ДАС - докторске академске студије

Акроним институције

Архитектонски факултет	АФ
Биолошки факултет	БФ
Географски факултет	ГГФ
Грађевински факултет	ГФ
Економски факултет	ЕФ
Математички факултет	МТФ
Машински факултет	МФ
Медицински факултет	МДФ
Пољопривредни факултет	ПФ
Правни факултет	ПРФ
Православни богословски факултет	ПБФ
Рударско-геолошки факултет	РГФ
Саобраћајни факултет	СФ
Стоматолошки факултет	СТФ
Технички факултет у Бору	ТФБ
Технолошко-металуршки факултет	ТМФ
Универзитет у Београду	УБ
Учитељски факултет	УФ
Факултет безбедности	ФБ
Факултет ветеринарске медицине	ФВМ
Факултет за специјалну едукацију и рехабилитацију	СЕР
Факултет за физичку хемију	ФФХ
Факултет организационих наука	ФОН
Факултет политичких наука	ФПН
Факултет спорта и физичког васпитања	СФВ
Фармацеутски факултет	ФФ
Физички факултет	ФИФ
Филозофски факултет	ФЗФ
Филолошки факултет	ФЛФ
Хемијски факултет	ХФ
Шумарски факултет	ШФ